



Club Alpino Italiano

Sezione di Jesi

P.zza della Repubblica, 11/c - Tel. 0731/4289

10 Luglio 2011

Piani di Castelluccio per la fioritura Da Castelluccio di Norcia al rifugio Perugia

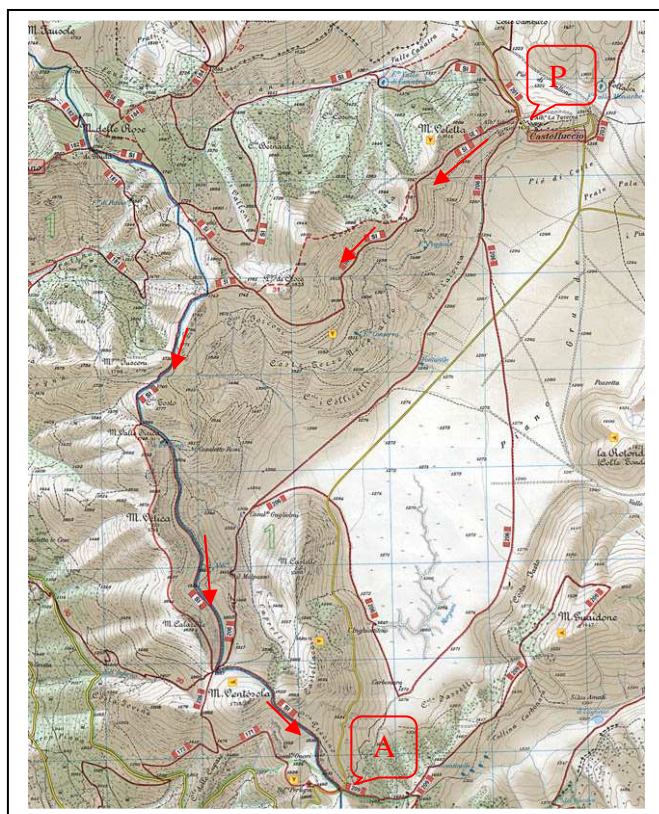
Dislivello mt. 300 *Difficoltà* T/E

Durata escursione 5 ore soste escluse

Ritrovo Jesi ore 6,15 **Porta Valle**
Partenza ore 6,30 **rientro in serata.**
Mezzo di trasporto Pullman
Pranzo al Sacco

Accompagnatore: Angelo Romagnoli

Svolgimento gita: l'escursione, lunga ma non faticosa, si svolge lungo una carrareccia che, dalla piazzetta di Castelluccio, sale verso Poggio di Croce per raggiungere il rifugio Perugia percorrendo, a mezzacosta il crinale che delimita ad ovest il Pian Grande. Si potrà godere di una stupenda panoramica sul Vettore, Monti della Laga, ma soprattutto, sulla tavolozza multicolore dei piani di Castelluccio.



Prenotazioni:

il costo del passaggio in Pullman è di € 13 per i soci.

Le prenotazioni debbono pervenire in sezione per email o per via telefonica (0731 4289) entro venerdì 1 luglio

Se il numero dei partecipanti non raggiungesse il minimo di 40, si arriverà a Castelluccio con auto proprie. Il programma, in tal caso, prevede un piccolo aggiustamento che permetterà comunque di effettuare la traversata.

Informazioni. 0731 4289 in orario di apertura (mercoledì dalle 18,30 alle 20 – Venerdì dalle 21,30 alle 23) o al 0731 814393 (ore pasti)-

Cartografia: Parco Nazionale dei Monti Sibillini – Carta dei Sentieri 1:25.000- CAI Sezione di Ascoli Piceno